



*The better life!*



**GHS TEMPORARY HOMES | CAMP**

İnsanları yuva sahibi yapıyoruz.  
Hızlı. Güvenli. Kolay.





GHS TEMPORARY HOMES

# Acil durumlardaki insanlar için konutlar. **Hızlı. Güvenli. Kolay.**

GHS Temporary Homes acil konut ihtiyacı olan insanlara hızlı ve cazip bir barınma sağlanması için mükemmel olan çözümü sunar. Konaklama yerleri tercihan acil ihtiyaç olan ve insanlara güvenli, ısıtmalı ve hijyenik konutlar sunulması gereken yerlerde kullanılır. Temel model 20 kişi için yeterli alan sunmaktadır.

Tüm yapısal bileşenler mevcut bir kullanım sona erdikten sonra konaklama birimlerinin sökülüp bir başka yerde uygun bir yeniden kullanım için tekrar inşa edilebileceği şekilde tasarlanmıştır. Bu şekilde farklı acil durumlara hızla cevap verilebilir ve kapsamlı, etkin bir acil yardım sağlanabilir. Tarafımızca patentlendirilmiş yapı bileşenleri sayesinde evler çabuk, modüler ve bireysel bir şekilde monte edilebilir. Yani bizim çözümlerimiz en az üretim ve montaj süresiyle sayısız kullanım imkanları sunmaktadır.



# Bir Temporary Homes'un zorluk çıkarmayan inşası.

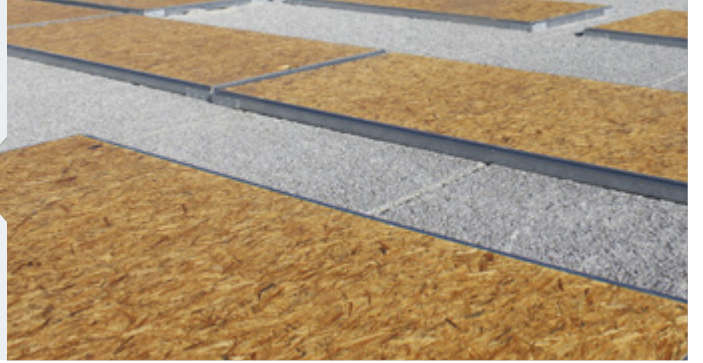


## — HAZIRLIK ÇALIŞMALARI

Hazırlık olarak ince bir çakıl tabakası olan taşıyıcı Frostkoffer katmanı inşa edilir.

## — ZEMİN PANELLERİ VE TEMEL ATMA

Bu temel üzerine patentli bir ahşap-çelik yapı olan prefabrik zemin panelleri döşenir. Kolon temelleri yapı bünyesinde, paneller sistem raylarıyla birbiriyle birleştirilir ve vidalanır.



## — DUVARLAR VE ÇATI

Sistem duvarları ve çatı monte edilir. Duvar panelleri bünyesinde pencere sıvısı mevcuttur, bununla pencerelerin ön montajı tamamlanır.

## — İÇ MİMARİ

İç mimari bilinen teknik kılavuzlar doğrultusundadır, örn. buhar bariyeri, ısı yalıtımı veya yüzer döşenmiş taban plakası.



## Kurulum ve kullanım.

### ► **BOYUT**

GHS Temporary House 20 m<sup>2</sup>'lik bir temel boyutta satışa sunulmaktadır. Esnek yapı tarzı nedeniyle istenen boyutlara uyarlanması mümkündür. Çok çeşitli kullanım amaçlarına açıktır.

### ► **TEMEL**

Ev tam yüzeyli bir çakıl taban üzerine yerleştirildiği için ihtiyaç halinde her zaman kolayca sökülüp başka yerde kurulabilir.

### ► **EV VE ÇATI İNŞAATI**

Yapı malzemesi olarak galvanizli çelik sacdan mamul yanmaz PIR köpük özlü prefabrik paneller kullanılır. Bu temel üzerine patentli bir ahşap-çelik yapı olan prefabrik zemin panelleri döşenir. Zemindeki köşe bağlantıları ve ayrıca çelik profiller vasıtasıyla kurulan bir çatı bağlantısı güvenli bir statik sağlar.



## Bir GHS Temporary Homes'un avantajları.

### ► **KOLAY VE SORUNSUZ KURULUM**

Tüm aksam prefabrik ve ön montajı yapılmış olduğu için şantiyede sadece birbirine eklenmeleri gerekmektedir. Böylece hızlı bir kurma ve sökme muhakkaktır.

### ► **KOLAY SÖKME SAYESİNDE YENİDEN KULLANIM OLANAĞI**

Tüm yapı hiçbir zarar görmeden sökülebilir.

### ► **SAĞLAM YAPI TARZI**

Statik ve çevresel etkiler tasarımda projeler düzeyinde hesaba katılır. GHS Temporary Homes 160 km/sa hızındaki rüzgarlara dayanır, çatının yüklenme sınırı üzerinde yürünebilirlikle 400 kg/m<sup>2</sup>'ye varan kar yükü arasındadır.

### ► **DEĞİŞKEN YAPI ÖGELERİ VE TASARIM SEÇENEKLERİ**

Isı yalıtımının kalınlığı değişken olup yerel şartlara uyarlanabilir. Oturma alanları ve sıhhi alanlar isteğe bağlı olarak ayrı ayrı veya birleşik şekilde düzenlenebilir.



Ne zaman sosyal uyumluluk yenilikçi teknolojiyle ve mükemmel getirilerle birleşirse, o zaman bizim için projeler akıllıca ve gelecek vaat edicidir.

— **ALEXANDER KHINAST,**  
MANAGING DIRECTOR  
**HARALD RATH,**  
MANAGING PARTNER



### **BİZİ TEŞVİK EDEN**

Sosyal konut ve altyapı inşaatında yeni yollarda ilerlemek. Geliştirmeye başlayıp etkin uygulamaya varıncaya kadar.



### **NEYİN TEMİNATİYIZ**

İnsanları yuva sahibi yapıyor ve böylece güvenlik, artı değer ve sürdürülebilirlik temin ediyoruz.



### **NEYE İNANIYORUZ**

Sınırlar aşan ortak başarı - dünyamızı daha iyi bir yer yapmak için katkıda bulunuyoruz.



*The better life!*

GHS Global Housing Solutions bir ana müteahhit olup geçici modüler yapı sistemleri alanında küresel pazar liderleri arasında yer alır. Etkin planlama, kapsamlı destek ve güvenilir hizmet temel önceliklerimizdir.

A MEMBER OF **.pos** INDUSTRIES

#### **AVUSTURYA / MERKEZ**

GHS GmbH  
Global Housing Solutions  
Voitsdorferstraße 8  
4551 Ried/Traunkreis, Austria

Tel +43 (0) 7588/200 88-0  
Faks +43 (0) 7588/200 88-1  
office@ghs-housing.com

#### **ULUSLARARASI**

GHS Brasil Ltda.  
Rua Ministro Calógeras, 1381  
Quarto 02, Anita Garibaldi, Joinville  
Santa Catarina, CEP 89202-005, Brasil  
office-bra@ghs-housing.com

GHS Mexico  
Paseos del Bosque 201 CS 16  
Col. Paseos del Bosque  
C.P. 53297, Naucalpan  
Estado de Mexico, Mexico  
office-mex@ghs-housing.com

GHS – South Africa (PTY)LTD  
300 Acacia Road, Darrenwood  
Randburg 2194, South Africa  
office-zaf@ghs-housing.com

[www.ghs-housing.com](http://www.ghs-housing.com)